

BCS LINE

NOWOŚCI
I PREMIERY

2024



KATALOG PRODUKTÓW



O FIRMIE



BCS to polska marka stworzona w 2008 roku. Wiele lat doświadczenia w sektorze elektronicznych systemów zabezpieczeń dało nam szansę na stworzenie wyjątkowej grupy produktów. Od blisko 16 lat krajowa marka BCS jest jedną z najlepiej rozpoznawalnych marek w branży CCTV.

Znając bardzo dobrze potrzeby rynku, wiemy czym powinien charakteryzować się produkt wysokiej jakości, przy jednoczesnym zachowaniu konkurencyjnej ceny i zapewnieniu wsparcia techniczno–projektowego na najwyższym poziomie.

Tworząc markę BCS, współpracujemy z firmami z całego świata. Wybieramy najlepsze rozwiązania z rynku, podpowiadamy udoskonalenia, czyniąc tym sposobem BCS produktem unikalnym. Naszymi Partnerami są największe światowe koncerny oraz małe lokalne firmy oferujące wyjątkowe rozwiązania. Staramy się popularyzować także polskie idee, tworząc w kraju własne autorskie oprogramowanie dostosowywane do indywidualnych wymagań klienta. Ponadto współpracujemy z innymi firmami krajowymi dostarczającymi unikalne technologie, które adaptujemy do rozwiązań oferowanych w systemach BCS. Tym sposobem tworzymy ekskluzywne produkty potrzebne do profesjonalnej instalacji. W konsekwencji nasze rozwiązania są wyjątkowe – jak garnitur na miarę – dostosowane do indywidualnych wymagań.

Na ofertę BCS składa się każda linia z grupy produktów CCTV, obejmująca produkt: ekonomiczny, standardowy i profesjonalny dedykowany do projektów. Klient może znaleźć systemy oparte na każdej technologii, w tym HD-CVI, HD-TVI, AHD, ANALOG. W ofercie posiadamy zarówno małe rejestratory przeznaczone do obsługi kilku kamer oraz najnowocześniejsze IP dedykowane dla największych systemów stosowanych na świecie. Wszelkie akcesoria niezbędne do instalacji takie jak: zasilacze, uchwyty, puszkę montażowe są

sprawdane i testowane przez naszych inżynierów i wprowadzane na rynek jako integralna część systemu BCS.

W Warszawie wybudowano biuro i magazyn główny BCS. Magazyn wysokiego składowania stanowi bezpieczne zaplecze dla naszych odbiorców. Dbamy o utrzymywanie stoków magazynowych i co z tym się wiąże stałą dostępność towaru. W naszym biurze stworzyliśmy Działy: Jakości, Wsparcia Technicznego, Serwisu, Sprzedaży, Projektów i Marketingu. Zespół ds. Jakości kontroluje produkty dostarczane przez każdego Partnera BCS. Zespół techniczny oferuje pomoc w przypadku wątpliwości związanych z instalacją lub oprogramowaniem produktów BCS. Wykwalifikowany personel Serwisu dba, aby naprawy były realizowane szybko i niezawodnie. Serwis jest na miejscu w Warszawie, ograniczamy więc zbędną biurokrację szanując czas użytkowników BCS. Dział Projektów wspomaga naszych klientów przy dużych inwestycjach oferując pomoc na każdym etapie. Dział Sprzedaży aktywnie doradza w doborze sprzętu i tworzeniu zamówień. Dział Marketingu realizuje strategię, zorientowany na nabywcę pomaga i wspiera swoich kontrahentów. Organizuje wydarzenia branżowe dla klientów i wspólnie z nimi promując markę BCS. Rozwój firmy bazuje na długotrwałych relacjach z dostawcami i klientami. Oferujemy zarówno stabilność oferty, jak również wiele nowości i innowacji. Aspirując do roli Partnera a nie wyłącznie dostawcy, stworzyliśmy dla naszych klientów program „BCS dla profesjonalistów”.

Łącznie z filiami, firma zatrudnia blisko 100 pracowników, kompetentnych i gotowych do obsługi nabywców i użytkowników BCS. Nasza usługa oferowana jest w języku polskim, angielskim, czeskim, słowackim i ukraiński.

zapraszamy do współpracy



AcuPick – technologia AcuPick pozwala na inteligentne przeszukiwanie nagrań pod kątem odnalezienia tego samego obiektu (np. człowieka)



skylight – przetwornik, w którym zastosowano technologię skylight pozwala na uzyskanie obrazu o wysokiej jakości nawet w bardzo niekorzystnych warunkach oświetleniowych. Technologia ta użyta jest w wielu urządzeniach marki BCS, aby odnaleźć ją w kamerze należy zwrócić uwagę na literę „S” w nazwie kamery (np. BCS-L-TIP94VSR6-AI3)



NightColor – w przypadku zastosowania technologii NightColor kamera posiada super czuły przetwornik pozwalający na uzyskanie kolorowego obrazu w miejscach gdzie standardowa kamera przełączy się w tryb czarno-biały. Przetworniki NightColor występują zazwyczaj z doświetlaczem LED, ale do poprawnego działania systemu wymagana jest minimalna ilość światła z otoczenia



Active Deterrence Camera – kamery z systemem aktywnego odstraszenia posiadają funkcje pozwalające na reakcję alarmową widoczną lub słyszalną dla intruza wkraczającego w dany obszar. Dodatkowym atutem w kamerach z tym systemem są zazwyczaj wbudowane głośniki i mikrofony lub wejścia i wyjścia audio pozwalające na dwustronną komunikację z osobą znajdującą się w polu widzenia kamery



exPoE – w przypadku, gdy odległość między switchem, a kamerą przekracza zalecane dla technologii PoE 100m należy zastosować urządzenia w standardzie exPoE dzięki czemu możemy wydłużyć tor komunikacji nawet do 250m w przypadku standardowego połączenia, a po zastosowaniu odpowiednich kamer oraz konwerterów odległość może wynosić nawet do 700 m



AcuSense – inteligentna analiza obrazu wykorzystująca technologię AcuSense oparta jest o algorytmy głębokiego uczenia maszynowego dzięki czemu urządzenia w nią wyposażone charakteryzują się niską podatnością na fałszywe alarmy. Technologia ta nie wymaga specjalnej kalibracji i świetnie radzi sobie na dużych odległościach

PREMIERA

NOWEJ LINII BCS ULTRA

BCS **ULTRA**

BCS-U-SIP6436SR40-Ai2

Kamera BCS-U-SIP6436SR40-Ai2 jest produktem pochodzącym z nowej linii produktowej marki BCS zgodnej z Amerykańską dyrektywą NDAA.



W kamerze zastosowano wiele protokołów zwiększających jej atrakcyjność i bezpieczeństwo takich jak algorytmy inteligentnej analizy obrazu z funkcją auto trackingu, autorski bazodanowy system plików z nagraniami iBank, autorski protokół szyfrowanej komunikacji kamery z urządzeniami zdalnymi DirectIP 2.0, autorski protokół Fingerprint dla nagrań.



MADE IN KOREA



Ai1

- Ochrona perymetryczna
- Rozpoznawanie obiektów
- SMD

Ai2

- Ochrona perymetryczna
- Rozpoznawanie obiektów
- Inteligentna detekcja przedmiotów
- Detekcja twarzy
- Liczenie osób
- Metadane
- Mapa ciepła
- SMD

Ai3

- Ai1
- Ai2
- ANPR

BCS LINE

KAMERY

**Ai3****BCS-L-TIP74VSR6-ITC-Ai3**

- Kamera do rozpoznawania tablic rejestracyjnych przy prędkości max 120 km/h
- Przetwornik 1/1.8" CMOS 4 mpx
- Obiektyw motozoom 8~32 mm F1.6
- Promiennik podczerwieni 60 m

Ai3**BCS-L-TIP74VSR3-ITC-Ai3**

- Kamera do rozpoznawania tablic rejestracyjnych przy prędkości max 80 km/h
- Przetwornik 1/1.8" CMOS 4 mpx
- Obiektyw motozoom 2.7~12 mm F1.4
- Promiennik podczerwieni 30 m

**Ai2****BCS-L-TIP68VSR6-Ai2**

- Przetwornik 1/1.8" CMOS 8 Mpx
- Obiektyw motozoom 2.7~12 mm F1.8
- Obiektyw 8~32 mm – opcja
- Promiennik podczerwieni 60 m

**Ai2****BCS-L-TIP65VSR6-Ai2**

- Przetwornik 1/2.7" CMOS 5 Mpx
- Obiektyw motozoom 2.7~13.5 mm F1.5
- Obiektyw 7~35 mm – opcja
- Promiennik podczerwieni 60 m

**Ai2****BCS-L-TIP62VSR6-Ai2**

- Przetwornik 1/2.8" CMOS 2 Mpx
- Obiektyw motozoom 2.7~13.5 mm F1.5
- Obiektyw 7~35 mm – opcja
- Obiektyw 5~60 mm – opcja
- Promiennik podczerwieni 60 m

**Ai1**
BCS-L-TIP58VSR6-Ai1(2)
BCS-L-TIP58VSR6-Ai1-G(2)

- Przetwornik 1/1.8" CMOS 8 Mpx
- Obiektyw motozoom 2.7~12 mm F1.6
- Promiennik podczerwieni 60 m

**Ai1**
BCS-L-TIP55VSR6-Ai1
BCS-L-TIP55VSR6-Ai1-G

- Przetwornik 1/2.7" CMOS 5 Mpx
- Obiektyw motozoom 2.7~13.5 mm F1.5
- Promiennik podczerwieni 60 m

**Ai1****BCS-L-TIP48VSR6-Ai1**

- Przetwornik 1/2.8" CMOS 8 Mpx
- Obiektyw motozoom 2.7~13.5 mm F1.5
- Promiennik podczerwieni 60 m



Ai1

BCS-L-TIP45VSR6-Ai1(2)
BCS-L-TIP45VSR6-Ai1-G(2)

- Przetwornik 1/2.7" CMOS 5 Mpx
- Obiektyw motozoom 2.7~13.5 mm F1.5
- Promiennik podczerwieni 60 m



Ai1

BCS-L-TIP44VSR6-Ai1

- Przetwornik 1/2.9" CMOS 4 Mpx
- Obiektyw motozoom 2.7~13.5 mm F1.5
- Promiennik podczerwieni 60 m



Ai1

BCS-L-TIP58FCR3L3-Ai1(2)
BCS-L-TIP58FCR3L3-Ai1-G(2)

- Przetwornik 1/2.8" CMOS 8 Mpx
- Obiektyw stały 2.8 mm F1.0
- Promiennik podczerwieni 30 m, white light 30 m



Ai1

BCS-L-TIP55FCR3L3-Ai1(2)
BCS-L-TIP55FCR3L3-Ai1-G(2)

- Przetwornik 1/2.7" CMOS 5 Mpx
- Obiektyw stały 2.8 mm F1.0
- Promiennik podczerwieni 30 m, white light 30 m



Ai2

BCS-L-TIP35FSR8-Ai2

- Przetwornik 1/2.7" CMOS 5 Mpx
- Obiektyw stały 2.8 mm F1.6
- Promiennik podczerwieni 80 m



Ai1

BCS-L-TIP28FSR5-Ai1(2)
BCS-L-TIP28FSR5-Ai1-G(2)

- Przetwornik 1/1.8" CMOS 8 Mpx
- Obiektyw stały 2.8 mm F1.6
- Promiennik podczerwieni 30 m



Ai1

BCS-L-TIP25FSR5-Ai1
BCS-L-TIP25FSR5-Ai1-G

- Przetwornik 1/2.7" CMOS 5 Mpx
- Obiektyw stały 2.8 mm F1.4
- Promiennik podczerwieni 50 m



Ai1

BCS-L-TIP18FCR3L3-Ai1

- Przetwornik 1/2.7" CMOS 8 Mpx
- Obiektyw stały 2.8 mm F1.6
- Promiennik podczerwieni 30 m, white light 30 m



Ai1

BCS-L-TIP15FCR3L3-Ai1

- Przetwornik 1/2.7" CMOS 5Mpx
- Obiektyw stały 2.8 mm F1.6
- Promiennik podczerwieni 30 m, white light 30 m



Ai1

BCS-L-TIP18FSR3-Ai1

- Przetwornik 1/2.7" CMOS 8 Mpx
- Obiektyw stały 2.8 mm F2.0
- Promiennik podczerwieni 30 m



Ai1

BCS-L-TIP15FSR3-Ai1(2)
BCS-L-TIP15FSR3-Ai1-G(2)

- Przetwornik 1/2.7" CMOS 5 Mpx
- Obiektyw stały 2.8 mm F1.6
- Promiennik podczerwieni 30 m



Ai1

BCS-L-TIP14FSR3-Ai1

- Przetwornik 1/2.9" CMOS 4 Mpx
- Obiektyw stały 2.8 mm F1.6
- Promiennik podczerwieni 30 m



BCS-L-TIP14FR3

- Przetwornik 1/3" CMOS 4 Mpx
- Obiektyw stały 2.8 mm F2.0
- Promiennik podczerwieni 30 m



BCS-L-TIP12FR3

- Przetwornik 1/2.8" CMOS 2 Mpx
- Obiektyw stały 2.8 mm F2.0
- Promiennik podczerwieni 30 m



BCS-L-TIP14FSR3-W

- Kamera Wi-Fi IEEE802.11b/g/n(2.4GHz)
- Przetwornik 1/3" CMOS 4 mpx
- Obiektyw stały 2.8 mm F2.0
- Promiennik podczerwieni 30 m



Ai2

BCS-L-FIP512FR1-Ai2

- Przetwornik 1/1.7" CMOS 12 mpx
- Obiektyw fisheye 1.85 mm F2.0 H: 185° V: 180°
- Promiennik podczerwieni 10 m
- Ochrona perymetryczna, liczenie osób, mapa ciepła



Ai2

BCS-L-FIP25FSR1-Ai2

- Przetwornik 1/2.7" CMOS 5 mpx
- Obiektyw fisheye 1.4 mm F2.0 H: 180° V: 180°
- Promiennik podczerwieni 10 m
- Ochrona perymetryczna, liczenie osób, mapa ciepła



Ai1

BCS-L-DIP58VSR4-Ai1(2)

- Przetwornik 1/1.8" CMOS 8 Mpx
- Obiektyw motozoom 2.7~12 mm F1.5
- Promiennik podczerwieni 40 m



Ai1

BCS-L-DIP55VSR4-Ai1

- Przetwornik 1/2.7" CMOS 5 mpx
- Obiektyw motozoom 2.7~13.5 mm F1.5
- Promiennik podczerwieni 40 m



Ai1

BCS-L-DIP48VSR4-Ai1

- Przetwornik 1/2.7" CMOS 8 mpx
- Obiektyw motozoom 2.7~13.5 mm F1.5
- Promiennik podczerwieni 40 m



Ai1

BCS-L-DIP45VSR4-Ai1(2)

- Przetwornik 1/2.7" CMOS 5 mpx
- Obiektyw motozoom 2.7~13.5 mm F1.5
- Promiennik podczerwieni 40 m



Ai1

BCS-L-DIP44VSR4-Ai1

- Przetwornik 1/2.9" CMOS 4 mpx
- Obiektyw motozoom 2.7~13.5 mm F1.5
- Promiennik podczerwieni 40 m



Ai2

BCS-L-DIP25FSR4-Ai2

- Przetwornik 1/2.7" CMOS 5 mpx
- Obiektyw stały 2.8 mm F1.6
- Promiennik podczerwieni 50 m



Ai1

BCS-L-DIP28FSR3-Ai1(2)

- Przetwornik 1/1.8" CMOS 8 Mpx
- Obiektyw stały 2.8 mm F1.6
- Promiennik podczerwieni 30 m



Ai1

BCS-L-DIP25FSR3-Ai1

- Przetwornik 1/2.7" CMOS 5 Mpx
- Obiektyw stały 2.8 mm F1.4
- Promiennik podczerwieni 30 m



Ai1

BCS-L-DIP15FSR3-Ai1(2)

- Przetwornik 1/2.7" CMOS 5 Mpx
- Obiektyw stały 2.8 mm F1.6
- Promiennik podczerwieni 30 m



Ai1

BCS-L-DIP14FSR3-Ai1

- Przetwornik 1/2.9" CMOS 4 Mpx
- Obiektyw stały 2.8 mm F1.6
- Promiennik podczerwieni 30 m



Ai1

BCS-L-DMIP25FSR3-Ai1

- Przetwornik 1/2.7" CMOS 5 Mpx
- Obiektyw stały 2.8 mm F1.6
- Promiennik podczerwieni 30 m



BCS-L-DIP14FSR3-W

- Kamera Wi-Fi IEEE802.11b/g/n(2.4GHz)
- Przetwornik 1/3" CMOS 4 mpx
- Obiektyw stały 2.8 mm F2.0
- Promiennik podczerwieni 30 m



Ai1

BCS-L-EIP58VSR4-Ai1(2) BCS-L-EIP58VSR4-Ai1-G(2)

- Przetwornik 1/1.8" CMOS 8 Mpx
- Obiektyw motozoom 2.7~12 mm F1.6
- Promiennik podczerwieni 40 m



Ai1

BCS-L-EIP55VSR4-Ai1 BCS-L-EIP55VSR4-Ai1-G

- Przetwornik 1/2.7" CMOS 5 Mpx
- Obiektyw motozoom 2.7~13.5 mm F1.5
- Promiennik podczerwieni 40 m



Ai1

BCS-L-EIP48VSR4-Ai1

- Przetwornik 1/2.7" CMOS 8 Mpx
- Obiektyw motozoom 2.7~13.5 mm F1.5
- Promiennik podczerwieni 40 m



Ai1

BCS-L-EIP45VSR4-Ai1(2) BCS-L-EIP45VSR4-Ai1-G(2)

- Przetwornik 1/2.7" CMOS 5 Mpx
- Obiektyw stały 2.7~13.5 mm F1.5
- Promiennik podczerwieni 40 m



Ai1

BCS-L-EIP44VSR4-Ai1

- Przetwornik 1/2.9" CMOS 4 Mpx
- Obiektyw motozoom 2.7~13.5 mm F1.5
- Promiennik podczerwieni 40 m



Ai1

BCS-L-EIP58FCR3L3-Ai1(2) BCS-L-EIP58FCR3L3-Ai1-G(2)

- Przetwornik 1/2.8" CMOS 8 Mpx
- Obiektyw stały 2.8 mm F1.0
- Promiennik podczerwieni 30 m, white light 30 m



Ai1

BCS-L-EIP55FCR3L3-Ai1(2) BCS-L-EIP55FCR3L3-Ai1-G(2)

- Przetwornik 1/2.7" CMOS 5 Mpx
- Obiektyw stały 2.8 mm F1.0
- Promiennik podczerwieni 30 m, white light 30 m



Ai1

BCS-L-EIP18FCR3L3-Ai

- Przetwornik 1/2.7" CMOS 8 Mpx
- Obiektyw stały 2.8 mm F1.6
- Promiennik podczerwieni 30 m, white light 30 m



Ai1

BCS-L-EIP15FCR3L3-Ai1

- Przetwornik 1/2.7" CMOS 5Mpx
- Obiektyw stały 2.8 mm F1.6
- Promiennik podczerwieni 30 m, white light 30 m



Ai2

BCS-L-EIP25FSR5-Ai2

- Przetwornik 1/2.7" CMOS 5 Mpx
- Obiektyw stały 2.8 mm F1.6
- Promiennik podczerwieni 50 m



Ai1

BCS-L-EIP28FSR5-Ai1(2) BCS-L-EIP28FSR5-Ai1-G(2)

- Przetwornik 1/1.8" CMOS 8 Mpx
- Obiektyw stały 2.8 mm F1.6
- Promiennik podczerwieni 30 m



Ai1

BCS-L-EIP25FSR5-Ai1 BCS-L-EIP25FSR5-Ai1-G

- Przetwornik 1/2.7" CMOS 5 Mpx
- Obiektyw stały 2.8 mm F1.4
- Promiennik podczerwieni 50 m



Ai1

BCS-L-EIP18FSR3-Ai1

- Przetwornik 1/2.7" CMOS 8 Mpx
- Obiektyw stały 2.8 mm F2.0
- Promiennik podczerwieni 30 m



Ai1

BCS-L-EIP15FSR3-Ai1(2) BCS-L-EIP15FSR3-Ai1-G(2)

- Przetwornik 1/2.7" CMOS 5 Mpx
- Obiektyw stały 2.8 mm F1.6
- Promiennik podczerwieni 30 m



Ai1

BCS-L-EIP14FSR3-Ai1

- Przetwornik 1/2.9" CMOS 4 Mpx
- Obiektyw stały 2.8 mm F1.6
- Promiennik podczerwieni 30 m



BCS-L-EIP14FR3

- Przetwornik 1/3" CMOS 4 Mpx
- Obiektyw stały 2.8 mm F2.0
- Promiennik podczerwieni 30 m



BCS-L-EIP12FR3

- Przetwornik 1/2.8" CMOS 2 Mpx
- Obiektyw stały 2.8 mm F2.0
- Promiennik podczerwieni 30 m



BCS-L-PIP14FW BCS-L-PIP12FW

- Przetwornik 1/3" CMOS 4 Mpx
- Obiektyw stały 2.8 mm F2.0



Ai2

BCS-L-BIP25S-Ai2 BCS-L-BIP22S-Ai2

- Przetwornik 1/2.7" CMOS 5 Mpx
- Obiektyw C/Cs



BCS-L-SIP5445SR25-Ai2

- Przetwornik 1/2.8" CMOS 4 mpx
- Obiektyw motozoom 3.95~177.75 mm, zoom ×45
- Promiennik podczerwieni 250 m
- Prędkość PAN 0.1°/s~300°/s (400°/s preset)
Zakres PAN 0°~360°
- Prędkość TILT 0.1°/s~200°/s(300°/s preset)
Zakres TILT -20°~90° auto-flip
- Ochrona perymetryczna, rozpoznawanie obiektów, detekcja twarzy, SMD, auto tracking

Ai2



BCS-L-SIP5245SR25-Ai2

- Przetwornik 1/2.8" CMOS 2 mpx
- Obiektyw motozoom 3.95~177.75 mm, zoom ×45
- Promiennik podczerwieni 250 m
- Prędkość PAN 0.1°/s~300°/s(400°/s preset)
Zakres PAN 0°~360°
- Prędkość TILT 0.1°/s~200°/s(300°/s preset)
Zakres TILT -20°~90° auto-flip
- Ochrona perymetryczna, rozpoznawanie obiektów, detekcja twarzy, SMD, auto tracking

Ai2



BCS-L-SIP5225SR25-Ai2

- Przetwornik 1/2.8" CMOS 2 mpx
- Obiektyw motozoom 4.8~120 mm, zoom ×25
- Promiennik podczerwieni 250 m
- Prędkość PAN 0.1°/s~300°/s(400°/s preset)
Zakres PAN 0°~360°
- Prędkość TILT 0.1°/s~200°/s(300°/s preset)
Zakres TILT -20°~90° auto-flip
- Ochrona perymetryczna, rozpoznawanie obiektów, detekcja twarzy, SMD, auto tracking

Ai2



BCS-L-SIP4445SR15-Ai2

- Przetwornik 1/2.8" CMOS 4 mpx
- Obiektyw motozoom 3.95~177.75 mm, zoom ×45
- Promiennik podczerwieni 150 m
- Prędkość PAN 0.1°/s~300°/s(400°/s preset)
Zakres PAN 0°~360°
- Prędkość TILT 0.1°/s~200°/s(300°/s preset)
Zakres TILT -15°~90° auto-flip
- Ochrona perymetryczna, rozpoznawanie obiektów, detekcja twarzy, SMD, auto tracking

Ai2



BCS-L-SIP4432SR15-Ai2

- Przetwornik 1/2.8" CMOS 4 mpx
- Obiektyw motozoom 4.8~154 mm, zoom ×32
- Promiennik podczerwieni 150 m
- Prędkość PAN 0.1°/s~300°/s(400°/s preset)
Zakres PAN 0°~360°
- Prędkość TILT 0.1°/s~200°/s(300°/s preset)
Zakres TILT -15°~90° auto-flip
- Ochrona perymetryczna, rozpoznawanie obiektów, detekcja twarzy, SMD, auto tracking

Ai2



BCS-L-SIP4425SR15-Ai2

- Przetwornik 1/1.8" CMOS 4 mpx
- Obiektyw motozoom 5.4~135 mm zoom ×25
- Promiennik podczerwieni 150 m
- Prędkość PAN 0.1°/s~300°/s(400°/s preset)
Zakres PAN 0°~360°
- Prędkość TILT 0.1°/s~140°/s(300°/s preset)
Zakres TILT -15°~90° auto-flip
- Ochrona perymetryczna, rozpoznawanie obiektów, detekcja twarzy, SMD, auto tracking

Ai2



BCS-L-SIP4232SR15-Ai2

- Przetwornik 1/2.8" CMOS 2 mpx
- Obiektyw motozoom 4.5~144 mm, zoom ×32
- Promiennik podczerwieni 150 m
- Prędkość PAN 0.1°/s~300°/s(400°/s preset)
Zakres PAN 0°~360°
- Prędkość TILT 0.1°/s~200°/s(300°/s preset)
Zakres TILT -15°~90° auto-flip
- Ochrona perymetryczna, rozpoznawanie obiektów,
detekcja twarzy, SMD, auto tracking

Ai2



BCS-L-SIP4225SR15-Ai2

- Przetwornik 1/2.8" CMOS 2 mpx
- Obiektyw motozoom 4.8~120 mm, zoom ×25
- Promiennik podczerwieni 150 m
- Prędkość PAN 0.1°/s~300°/s(400°/s preset)
Zakres PAN 0°~360°
- Prędkość TILT 0.1°/s~200°/s(300°/s preset)
Zakres TILT -15°~90° auto-flip
- Ochrona perymetryczna, rozpoznawanie obiektów,
detekcja twarzy, SMD, auto tracking

Ai2



BCS-L-SIP2425SR10-Ai2

- Przetwornik 1/2.8" CMOS 4 mpx
- Obiektyw motozoom 5~125 mm, zoom ×25
- Promiennik podczerwieni 100 m
- Prędkość PAN 0.1°/s~200°/s(240°/s preset)
Zakres PAN 0°~360°
- Prędkość TILT 0.1°/s~120°/s(200°/s preset)
Zakres TILT -15°~90° auto-flip
- Ochrona perymetryczna, rozpoznawanie obiektów,
detekcja twarzy, SMD

Ai2



BCS-L-SIP2225SR10-Ai2

- Przetwornik 1/2.8" CMOS 2 mpx
- Obiektyw motozoom 4.8~120 mm, zoom ×25
- Promiennik podczerwieni 100 m
- Prędkość PAN 0.1°/s~80°/s(80°/s preset)
Zakres PAN 0°~360°
- Prędkość TILT 0.1°/s~80°/s(80°/s preset)
Zakres TILT -15°~90° auto-flip
- Ochrona perymetryczna, rozpoznawanie obiektów,
detekcja twarzy, SMD

Ai2



BCS-L-SIP2432S-Ai2

- Przetwornik 1/2.8" CMOS 4 mpx
- Obiektyw motozoom 4.8~154 mm, zoom ×32
- Prędkość PAN 0.1°/s~350°/s(500°/s preset)
Zakres PAN 0°~360°
- Prędkość TILT 0.1°/s~250°/s(500°/s preset)
Zakres TILT 0°~90° auto-flip
- Ochrona perymetryczna, rozpoznawanie obiektów,
detekcja twarzy, SMD

Ai2



BCS-L-SIP2225S-Ai2

- Przetwornik 1/2.8" CMOS 2 mpx
- Obiektyw motozoom 4.8~120 mm, zoom ×25
- Prędkość PAN 0.1°/s~350°/s(500°/s preset)
Zakres PAN 0°~360°
- Prędkość TILT 0.1°/s~250°/s(500°/s preset)
Zakres TILT 0°~90° auto-flip
- Ochrona perymetryczna, rozpoznawanie obiektów,
detekcja twarzy, SMD

Ai2



BCS-L-SIP224FR5-TH-Ai1

- Kamera obrotowa dwuprzetwornikowa
- Termiczna 256×192 obiektyw 7 mm
- Wizyjna 1/2.7" CMOS 4 mpx, obiektyw 8 mm
- Promiennik podczerwieni 50 m
- Prędkość PAN 0.1°/s~200°/s (0.1°~240°/s preset) Zakres PAN 0°~360°
- Prędkość TILT 0.1°/s~120°/s (0.1°~200°/s preset) Zakres TILT -15°~90°
- Ochrona perymetryczna, rozpoznawanie obiektów

Ai1



BCS-L-EIP242FR3-TH-Ai(0403)

BCS-L-EIP242FR3-TH-Ai(0202)

- Kamera kopułowa dwuprzetwornikowa
- Termiczna 256×192 obiektyw 3.5 mm
- Termiczna 256×192 obiektyw 2 mm – opcja
- Wizyjna 1/2.7" CMOS 4 mpx, obiektyw 4 mm
- Wizyjna 1/2.7" CMOS 4 mpx obiektyw 2 mm – opcja
- Promiennik podczerwieni 30 m
- Ochrona perymetryczna, rozpoznawanie obiektów

Ai1



BCS-L-TIP542FR5-THT-Ai1(0807)

- Kamera tubowa dwuprzetwornikowa
- Termiczna 256×192 obiektyw 7 mm
- Wizyjna 1/2.7" CMOS 4 mpx obiektyw 8 mm
- Ochrona perymetryczna, rozpoznawanie obiektów

Ai1



BCS-L-TIP242FR3-TH-Ai1(0403)

- Kamera tubowa dwuprzetwornikowa
- Termiczna 256×192 obiektyw 3.5 mm
- Wizyjna 1/2.7" CMOS 4 mpx obiektyw 4 mm
- Ochrona perymetryczna, rozpoznawanie obiektów

Ai1



BCS-DVR-KNLCD-II

- Joystick 4D sterujący, klawisze dotykowe, dodatkowa klawiatura (możliwość podłączenia przez USB lub bluetooth), panel dotykowy
- Centralna platforma zarządzająca, obsługa rejestratorów sieciowych i kamer PTZ, NVS, NVD, Video-Wall
- Podgląd lokalny w rozdzielczości 4K
- Wyj. wideo 4× HDMI

- Duży czytelny wyświetlacz dotykowy
- Wysoka jakość wykonania gwarantująca niezawodność
- Interfejsy RS232, RS422, RS485, 2× RJ45, 2× USB2.0, 2× USB3.0
- Bezprzewodowy interfejs Wi-Fi
- 4 wej. alarmowe
- 4 wyj. alarmowe (3 przekaźnikowe, 1 12V 1A)
- Wej. i wyj. audio (3.5 mm jack), głośnik



BCS-DVR-KN-III

- Obsługa PTZ, NVS
- 3 osiowy joystick sterujący
- Wyświetlacz LCD 75.2 × 33.85 mm
- Interfejsy RS485, RS232, RS422, USB, RJ45
- Tryb pracy bezpośredni/sieciowy
- Klawisze funkcyjne kamer i rejestratorów
- Preset, Auto Scan, Auto Pan, Trasa, Ścieżka
- Protokoły DH1, DH2, DH-SD1, PELCO-D, PELCO-P

- Maksymalna liczba użytkowników 64
- Maksymalna liczba PTZ 2048
- Maksymalnie 256 adresów RS485
- Zasilacz 100-240V AC in / 12V DC(2A) out
- Pobór mocy 5W
- Warunki pracy -10°C ~ +55°C, ≤ 90% RH
- Waga 1.3 kg

PulsON
ALARM

TRZYMAMY RĘKĘ NA PULSIE.

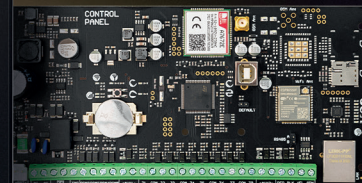
Hybrydowy system alarmowy PulsON Alarm 4G LTE

to innowacyjne rozwiązanie oparte na nowoczesnych technologiach. Podstawową funkcją systemu alarmowego jest zapewnienie bezpieczeństwa mieniu, oraz osobom przebywającym w chronionym obiekcie poprzez informowanie użytkownika i/lub ochrony o potencjalnym zagrożeniu.

Kompatybilny z bezprzewodowymi urządzeniami **AXX** i **PowerG**



www.pulsionalarm.pl



- Ochrona perymetryczna (rozpoznawanie obiektów)
- Detekcja twarzy
- Identyfikacja twarzy
- SMD

- Ochrona perymetryczna (rozpoznawanie obiektów)
- Detekcja twarzy
- Identyfikacja twarzy
- Metadane
- ARTR
- SMD
- Funkcje inteligentne z kamer

REJESTRATORY



Ai2

Ai2

BCS-L-NVR12816DR-4K-II

- Rejestrator IP 128-kanalowy 16-dyskowy
- Max rozdzielczość nagrywania 12 Mpx
- 2x HDMI 4K / VGA
- Pasma wej. 384 Mbps / wyj. 384 Mbps
- Zasilanie redundantne
- RAID

BCS-L-NVR6416DR-4K-II

- Rejestrator IP 64-kanalowy 16-dyskowy
- Max rozdzielczość nagrywania 12 Mpx
- 2x HDMI 4K / VGA
- Pasma wej. 384 Mbps / wyj. 384 Mbps
- Zasilanie redundantne
- RAID

BCS-L-NVR12808XR-A-8KR-Ai BCS-L-NVR12808XR-A-8K-Ai

- Rejestrator IP 128-kanalowy 8-dyskowy
- Max rozdzielczość nagrywania 32 Mpx
- HDMI 8K / 2x HDMI 4K / HDMI / 2x VGA
- Pasma wej. 1024 Mbps (512 Mbps Ai) / wyj. 800 Mbps (400 Mbps Ai)
- Zasilanie redundantne (wersja 8KR)
- RAID

BCS-L-NVR6408XR-A-8KR-Ai BCS-L-NVR6408XR-A-8K-Ai

- Rejestrator IP 64-kanalowy 8-dyskowy
- Max rozdzielczość nagrywania 32 Mpx
- HDMI 8K / 2x HDMI 4K / HDMI / 2x VGA
- Pasma wej. 1024 Mbps (512 Mbps Ai) / wyj. 800 Mbps (400 Mbps Ai)
- Zasilanie redundantne (wersja 8 KR)
- RAID





BCS-L-NVR3208XR-A-8KR-Ai **BCS-L-NVR3208XR-A-8K-Ai**

- Rejestrator IP 32-kanalowy 8-dyskowy
- Max rozdzielczość nagrywania 32 Mpx
- HDMI 8K / 2x HDMI 4K / HDMI / 2x VGA
- Pasma wej. 1024 Mbps (512 Mbps Ai) / wyj. 800 Mbps (400 Mbps Ai)
- Zasilanie redundantne (wersja 8KR)
- RAID



BCS-L-NVR6408R-A-4K-Ai(2)

- Rejestrator IP 64-kanalowy 8-dyskowy
- Max rozdzielczość nagrywania 32Mpx
- 2x HDMI 4K / 2x VGA
- Pasma wej. 384 Mbps (200 Mbps Ai) / wyj. 384 Mbps (200 Mbps Ai)
- RAID



BCS-L-NVR3208R-A-4K-Ai(2)

- Rejestrator IP 32-kanalowy 8-dyskowy
- Max rozdzielczość nagrywania 32 Mpx
- 2x HDMI 4K / 2x VGA
- Pasma wej. 384 Mbps(200 Mbps Ai) / wyj. 384 Mbps (200 Mbps Ai)
- RAID



BCS-L-NVR6408-A-4K

- Rejestrator IP 64-kanalowy 8-dyskowy
- Max rozdzielczość nagrywania 32 mpx
- 2x HDMI 4K / 2x VGA
- Pasma wej. 384 Mbps (200 Mbps Ai) / wyj. 384 Mbps (200 Mbps Ai)



BCS-L-NVR3208-A-4K

- Rejestrator IP 32-kanalowy 8-dyskowy
- Max rozdzielczość nagrywania 32 mpx
- 2x HDMI 4K / 2x VGA
- Pasma wej. 384 Mbps (200 Mbps Ai) / wyj. 384 Mbps (200 Mbps Ai)



BCS-L-NVR6404-A-4K

- Rejestrator IP 64-kanalowy 4-dyskowy
- Max rozdzielczość nagrywania 32 mpx
- 2x HDMI 4K / 2x VGA
- Pasma wej. 384 Mbps (200Mbps Ai) / wyj. 384 Mbps (200 Mbps Ai)



BCS-L-NVR3204-A-4K

- Rejestrator IP 32-kanalowy 4-dyskowy
- Max rozdzielczość nagrywania 32 mpx
- 2x HDMI 4K / 2x VGA
- Pasma wej. 384 Mbps (200 Mbps Ai) / wyj. 384 Mbps (200 Mbps Ai)



BCS-L-NVR1604-A-4K **BCS-L-NVR1604-A-4K-16P**

- Rejestrator IP 16-kanalowy 4-dyskowy
- Max rozdzielczość nagrywania 32 mpx
- 2x HDMI 4K / 2x VGA
- Pasma wej. 384 Mbps (200 Mbps Ai) / wyj. 384 Mbps (200 Mbps Ai)
- Wersja -16P: 16-portowy switch PoE 150W (wersja -16P)



BCS-L-NVR3202-A-4K

- Rejestrator IP 32-kanalowy 2-dyskowy
- Max rozdzielczość nagrywania 32 mpx
- HDMI 4K / VGA
- Pasma wej. 384 Mbps (200 Mbps Ai) / wyj. 384 Mbps (200 Mbps Ai)



BCS-L-NVR1602-A-4K **BCS-L-NVR1602-A-4K-16P**

- Rejestrator IP 16-kanalowy 2-dyskowy
- Max rozdzielczość nagrywania 32 mpx
- HDMI 4K / VGA
- Pasma wejściowe 384 Mbps (200 Mbps Ai) / wyj. 384 Mbps (200 Mbps Ai)
- Wersja -16P: 16-portowy switch PoE 130W



BCS-L-NVR0802-A-4K **BCS-L-NVR0802-A-4K-8P**

- Rejestrator IP 8-kanalowy 2-dyskowy
- Max rozdzielczość nagrywania 32 mpx
- HDMI 4K / VGA
- Pasma wej. 384 Mbps (200 Mbps Ai) / wyj. 384 Mbps (200 Mbps Ai)
- Wersja -8P: 8-portowy switch PoE 130W (wersja -8P)



BCS-L-NVR3202-A-4KE(2)

- Rejestrator IP 32-kanalowy 2-dyskowy
- Max rozdzielczość nagrywania 16 mpx
- HDMI 4K / VGA
- Pasma wej. 256 Mbps (180 Mbps Ai) / wyj. 256 Mbps (180 Mbps Ai)
- Funkcje inteligentne z kamer



Ai1

BCS-L-NVR3202-A-4KE(2)

- Rejestrator IP 32-kanalowy 2-dyskowy
- Max rozdzielczość nagrywania 16 mpx
- HDMI 4K / VGA
- Pasma wej. 256 Mbps (180 Mbps Ai) / wyj. 256 Mbps (180 Mbps Ai)
- Funkcje inteligentne z kamer



Ai1

BCS-L-NVR1602-A-4KE(2)
BCS-L-NVR1602-A-4KE-16P(2)

- Rejestrator IP 16-kanalowy 2-dyskowy
 - Max rozdzielczość nagrywania 16 mpx
 - HDMI 4K / VGA
 - Pasma wej. 256 Mbps (180 Mbps Ai) / wyj. 256 Mbps (180 Mbps Ai)
 - Funkcje inteligentne z kamer
- Wersja -16P: 16-portowy switch PoE 130W



Ai1

BCS-L-NVR0802-A-4KE(2)
BCS-L-NVR0802-A-4KE-8P(2)

- Rejestrator IP 8-kanalowy 2-dyskowy
 - Max rozdzielczość nagrywania 16 mpx
 - HDMI 4K / VGA
 - Pasma wej. 256 Mbps (180 Mbps Ai) / wyj. 256 Mbps (180 Mbps Ai)
 - Funkcje inteligentne z kamer
- Wersja -8P: 8-portowy switch PoE 130W



Ai1

BCS-L-NVR1601-4KE(2)

- Rejestrator IP 16-kanalowy 1-dyskowy
- Max rozdzielczość nagrywania 16 mpx
- HDMI 4K / VGA
- Pasma wej. 256 Mbps (180 Mbps Ai) / wyj. 256 Mbps (180 Mbps Ai)
- Funkcje inteligentne z kamer



Ai1

BCS-L-NVR0801-4KE(2)
BCS-L-NVR0801-4KE-8P(2)

- Rejestrator IP 8-kanalowy 1-dyskowy
 - Max rozdzielczość nagrywania 16 mpx
 - HDMI 4K / VGA
 - Pasma wej. 80 Mbps / wyj. 80 Mbps
 - Wersja-8P: Pasma wej. 256 Mbps (180 Mbps Ai) / wyj. 256 Mbps (180 Mbps Ai)
 - Funkcje inteligentne z kamer
- Wersja-8P: 8-portowy switch PoE 72W



Ai1

BCS-L-NVR0401-4KE(2)
BCS-L-NVR0401-4KE-4P(2)

- Rejestrator IP 4-kanalowy 1-dyskowy
 - Max rozdzielczość nagrywania 16 mpx
 - HDMI 4K / VGA
 - Pasma wej. 80 Mbps / wyj. 80 Mbps
 - Funkcje inteligentne z kamer
- Wersja -4P: 4-portowy switch PoE 36W

**BCS-L-SNVR0801-4KE-8P(2)**
BCS-L-SNVR0801-4KE(2)

- Rejestrator IP 8-kanalowy 1-dyskowy
 - Max rozdzielczość nagrywania 12 Mpx
 - HDMI 4K / VGA
 - Pasma wej. 80 Mbps / wyj. 60 Mbps
- 8-portowy switch PoE 72W (wersja -8P)

**BCS-L-SNVR0401-4KE-4P(2)**
BCS-L-SNVR0401-4KE(2)

- Rejestrator IP 4-kanalowy 1-dyskowy
 - Max rozdzielczość nagrywania 12 Mpx
 - HDMI 4K / VGA
 - Pasma wej. 80 Mbps / wyj. 60 Mbps
- 4-portowy switch PoE 36W (wersja -4P)





Ai1

BCS-L-XVR3204-4KE-IV

- Rejestrator 5-systemowy 32-kanalowy 4-dyskowy
- Max rozdzielczość nagrywania CVI / AHD / TVI 8 mpx IP 12 mpx
- HDMI 4K / HDMI / VGA
- Pasma wej. 128 Mbps / wyj. 128 Mbps



Ai1

BCS-L-XVR1604-4KE-IV

- Rejestrator 5-systemowy 16-kanalowy (+16 IP) 4-dyskowy
- Max rozdzielczość nagrywania CVI / AHD / TVI 8 mpx IP 12 mpx
- HDMI 4K / HDMI / VGA
- Pasma wej. 128 Mbps / wyj. 128 Mbps



Ai1

BCS-L-XVR1602-4KE-V

- Rejestrator 5-systemowy 16-kanalowy (+16 IP) 2-dyskowy
- Max rozdzielczość nagrywania CVI / AHD / TVI 8 Mpx IP 8 Mpx
- HDMI 4K / VGA
- Pasma wej. 128 Mbps / wyj. 128 Mbps



Ai1

BCS-L-XVR0802-4KE-IV

- Rejestrator 5-systemowy 8-kanalowy (+8 IP) 2-dyskowy
- Max rozdzielczość nagrywania CVI / AHD / TVI 8 mpx IP 8 mpx
- HDMI 4K / VGA
- Pasma wej. 128 Mbps / wyj. 128 Mbps



Ai1

BCS-L-XVR1601-4KE-IV

- Rejestrator 5-systemowy 16-kanalowy (+16 IP) 1-dyskowy
- Max rozdzielczość nagrywania CVI / AHD / TVI 8 mpx IP 8 mpx
- HDMI4K/VGA
- Pasma wej. 128 Mbps / wyj. 128 Mbps



Ai1

BCS-L-XVR0801-4KE-IV

- Rejestrator 5-systemowy 8-kanalowy (+8 IP) 1-dyskowy
- Max rozdzielczość nagrywania CVI / AHD / TVI 8 mpx IP 8 mpx
- HDMI 4K / VGA
- Pasma wej. 128 Mbps / wyj. 128 Mbps



Ai1

BCS-L-XVR0401-4KE-IV

- Rejestrator 5-systemowy 4-kanalowy (+4 IP) 1-dyskowy
- Max rozdzielczość nagrywania CVI / AHD / TVI 8 mpx IP 8 mpx
- HDMI 4K / VGA
- Pasma wej. 64 Mbps / wyj. 64Mbps



Ai1

BCS-L-XVR3202(6)

- Rejestrator 5-systemowy 32-kanalowy 2-dyskowy
- Max rozdzielczość nagrywania CVI / AHD / TVI 5 Mpx IP 6 Mpx
- HDMI 4K / VGA
- Pasma wej. 128 Mbps / wyj. 128 Mbps



Ai1

BCS-L-XVR1602-V

- Rejestrator 5-systemowy 16-kanalowy (+8 IP) 2-dyskowy
- Max rozdzielczość nagrywania CVI / AHD / TVI 5 mpx Lite IP 6 mpx
- HDMI 4K / VGA
- Pasma wej. 128 Mbps / wyj. 128 Mbps



Ai1

BCS-L-XVR1601-V

- Rejestrator 5-systemowy 16-kanalowy (+8 IP) 1-dyskowy
- Max rozdzielczość nagrywania CVI / AHD / TVI 5 mpx Lite IP 6 mpx
- HDMI 4K / VGA
- Pasma wej. 128 Mbps / wyj. 128 Mbps





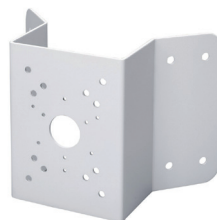
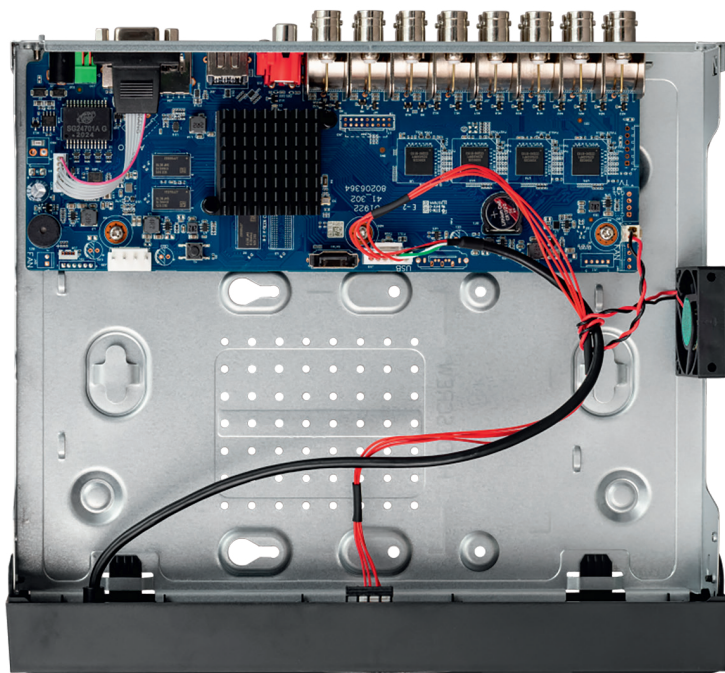
BCS-L-XVR0801(6)

- Rejestrator 5-systemowy 8-kanałowy (+4 IP) 1-dyskowy
- Max rozdzielczość nagrywania CVI / AHD / TVI 5 Mpx IP 6 Mpx
- HDMI / VGA
- Pasmo wej. 64 Mbps / wyj. 64 Mbps



BCS-L-XVR0401(7)

- Rejestrator 5-systemowy 4-kanałowy (+2 IP) 1-dyskowy
- Max rozdzielczość nagrywania CVI / AHD / TVI 5 Mpx IP 6 Mpx
- HDMI / VGA
- Pasmo wej. 32 Mbps / wyj. 32 Mbps



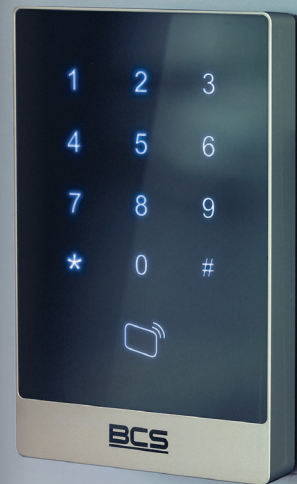
Wydajne i wygodne zarządzanie rozproszonymi systemami CCTV



BCSMANAGER SERVER

Zastosowanie aplikacji BCS Manager w wersji klient-serwer do zarządzania rozległymi systemami CCTV wymiennie przekłada się na zmniejszenie kosztów zarządzania obiektami oraz użytkownikami. Przejrzysty system zakupu oprogramowania pozwala na korzystanie ze wszystkich funkcji aplikacji oraz rozbudowę systemu o kolejne urządzenia bez ponoszenia dodatkowych opłat licencyjnych.

KONTROLA
TWOJEGO
BEZPIECZEŃSTWA



WIDEODOMOFONY

KONTROLA
DOSTĘPU

BCS LINE

ZASILACZE
niezawodność
i prostota
w obsłudze

BCS
POWER



**POLSKA
MARKA**
BCS

NIEZAWODNA MOBILNA OCHRONA

BCS
MOBILCAM

BCS[®]

dla profesjonalistów



UJEDNOLICONY SYSTEM NAZEWNICTWA URZĄDZEŃ BCS

KAMERY

BCS - L - D IP 1 5 F/25* S R 15 - ITC - Ai2 - G(2)
A B C D E F G H I J K L M

A – Linia produktowa: **L** – Line; **P** – Point; **U** – Ultra; **V** – View

B – Typ obudowy: **T** – tuba; **D** – klasyczna kopuła; **DM** – mała kopuła;
E – eyeball; **B** – kompakt; **F** – fisheye; **S-PTZ** – kamera obrotowa

C – Typ kamery: **IP** – kamera IP; **A** – kamera 4w1

D – Seria / rozmiar obudowy:

1 – seria ekonomiczna / mała obudowa;

2 – seria podstawowa / mała obudowa;

3 – seria profesjonalna / mała obudowa;

4 – seria ekonomiczna / średnia obudowa;

5 – seria podstawowa / średnia obudowa;

6 – seria profesjonalna / średnia obudowa;

7 – seria ekonomiczna / duża obudowa;

8 – seria podstawowa / duża obudowa;

9 – seria profesjonalna / duża obudowa

E – Rozdzielczość: **2** – Mpx; **3** – Mpx; **4** – Mpx; **5** – Mpx;
6 – Mpx; **8** – Mpx; **12** – Mpx

F – Obiektyw/zoom*: **F** – stałoogniskowy; **V** – zmiennoogniskowy;
25, 30 – zoom razy

G – Funkcje przetwornika: **S** – skylight; **C** – nightcolor; **W** – WDR

H – Rodzaj oświetlacza: **R** – podczerwień; **L** – LED (światło białe)

I – Zasięg oświetlacza: **1** – 10 m; **2** – 20 m; **15** – 150 m

J – Funkcje specjalne: **ITC** – rozpoznanie tablic rejestracyjnych;
W – Wi-Fi

K – Funkcje Ai:

Ai1 – ochrona perymetryczna (strefa, linia);

Ai2 – dodatkowe funkcje ochrony parametrycznej,
detekcja twarzy, liczenie ludzi; mapa cieplna;

Ai3 – identyfikacja twarzy, metadane, ANPR

L – Kolor: **G** – grafitowy

M – Generacja: **(2)** – druga generacja; **(3)** – trzecia generacja

REJESTRATORY

BCS - L - NVR - 16 04 R - A - 4K R - 16P - Ai - W
A B C D E F G H I J K

A – Linia produktowa: **L** – Line; **P** – Point; **U** – Ultra; **V** – View

B – Rodzaj systemu: **NVR** – rejestrator sieciowy IP;
XVR – rejestrator analogowy HD

C – Wejścia wideo: **4, 8, 9, 16, 32, 64, 128**

D – Ilość dysków: **01, 02, 04, 08, 16**

E – RAID: **R**

F – Wej. / wyj. alarmowe: **A**

G – Rozdzielczość: **4K**

H – Zasilacz: **R**

I – Switch PoE: **4P** – 4 porty; **8P** – 8 portów; **16P** – 16 portów

J – Funkcje Ai: **Ai** – wbudowany algorytm

K – Wi-Fi: **W**

BCS[®]

dla profesjonalistów



www.bcs.pl

BCS Sp. z o.o.

ul. Modularna 11 (Hala IV)

02-238 Warszawa

tel. +48 22 846 25 31

e-mail: info@bcscctv.pl

