

BCS-L-TIP541FSR3-FDT(0401)

- Kamera dwuprzetwornikowa termiczna + wizyjna
- Technologia radiometryczna
- Przeznaczona do detekcji ognia i pożaru
- Rekomendowany zasięg detekcji 10m
- Piksele 120(H)×90(V)
- Obiektyw termiczny 1.2mm
- Pomiar temperatury -10°C~+200°C max (±5°C, ±5%)
- Kamera wizyjna 4Mpx z przetwornikiem 1/2.7" i obiektywem 4mm
- Promiennik podczerwieni 30m
- Wbudowany mikrofon, głośnik
- Alarm dźwiękowy 70dB
- Wejście i wyjście alarmowe
- Obudowa IP67

Indeks: 13002
GTIN13/EAN13: 5904890716513

URL: <https://bcs.pl/pl/termowizja/4561-bcs-l-tip541fsr3-fdt0401-5904890716513.html>



BCS LINE



Szczegóły produktu

Nazwa Urządzenia	BCS-L-TIP541FSR3-FDT(0401)
Linia produktowa	BCS LINE
Typ kamery	Termowizja
Rozdzielczość	4 Mpx
Przetwornik	1/2.7" CMOS

System skanowania	Progressive Scan
Piksele	2688(H)×1520(V)
Obiektyw	stały
Ogniskowa	4 mm
Apertura	F1.6
Focus	Stały
Iris	Stały
Kąt widzenia	H: 85° V: 44° D: 99°
Czułość kamery	0.0052Lux 0.0028Lux(B/W) 0Lux(IR)
Stosunek S/N	55dB
Balans bieli	(AWB) Auto / manual
WDR	DWDR
Kompensacja tła	BLC / HLC / DWDR
Migawka	Auto / manual 1~1/100000s
Kontrola wzmacnienia	(AGC) Auto / manual
Redukcja szumów	2D/3D DNR
Obrót obrazu	Mirror, Flip 180°, režim koridoru, (90°/270°)
Ilość strumieni	2
Rozdzielczości	4M(2688×1520) / 2M(1920×1080) / 1.3M(1280×960) / 720P(1280×720) / D1(704×576) / VGA(640×480) / CIF(352×288)
Strumień główny	2688×1520/1920×1080/1280×960/1280×720@25fps
Strumień drugi	704×576/640×480/352×288@25fps
Kompresja wideo	H.265 / H.264 / H.264H / H.264B / MJPEG
Dzień/noc	ICR
Rodzaj oświetlacza	IR LED
Zasięg IR	30m
Mikrofon	Tak
Głośnik	Tak
Kompresja audio	G.711a / G.711mu / AAC / PCM / MP2L2 / G.726
Wejście alarmowe	1
Wyjście alarmowe	1
Przechowywanie	FTP / SFTP / NAS
Gniazdo karty pamięci	microSD 256GB
Obsługa	Web Service, CMS BCS Manager (Windows/Linux/MAC), Mobile App(iOS, android)
Maski prywatności	4
Sieć	RJ-45 10/100 Mbps
Zgodność	ONVIF
Protokoły	HTTPS, HTTP, TCP, ARP, RTSP, RTP, UDP, RTCP, SMTP, FTP, DHCP, DNS, DDNS, PPPOE, IPv4/v6, SNMP, QoS, UPnP, NTP
Bezpieczeństwo	Authorized username and password, attached MAC address, encrypted HTTPS, IEEE 802.1x, controlled network access
Rodzaj zasilania	12V DC / PoE(802.3af)
Kolor obudowy	Czerwony
Klasa szczelności IP	IP67
Warunki pracy	-40°C~+60°C max 95% RH
Wymiary	244.1×79×75.9mm
Waga	0.8 kg
Obudowa	Metal
Kamera termiczna przetwornik	Detektor ogniskowej matrycy sensor mikrobolometryczny z aktywnym materiałem pochłaniającym w postaci tlenku wanadu Vox
Kamera termiczna rozdzielczość	120(H)×90(V)

Kamera termiczna obiektyw 1.2 mm

Kamera termiczna apertura F1.1

Kamera termiczna kąt widzenia H: 90° V: 67.5°

Pomiar temperatury Tak

Zakres pomiaru temperatury -10°C~200°C

Błąd pomiaru Max ($\pm 5^{\circ}\text{C}$, $\pm 5\%$)

Odległość pomiaru temperatury 10m

Detekcja pożaru i alarm 10m

Wielkość pixela 17 μm

Czułość termalna 60mK

Charakterystyka widmowa 8~14 μm

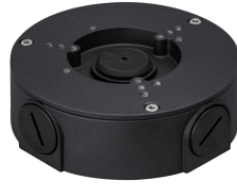
Aksesoria



BCS-ATU-G



BCS-ADU-G



BCS-L-AT135-G(2)